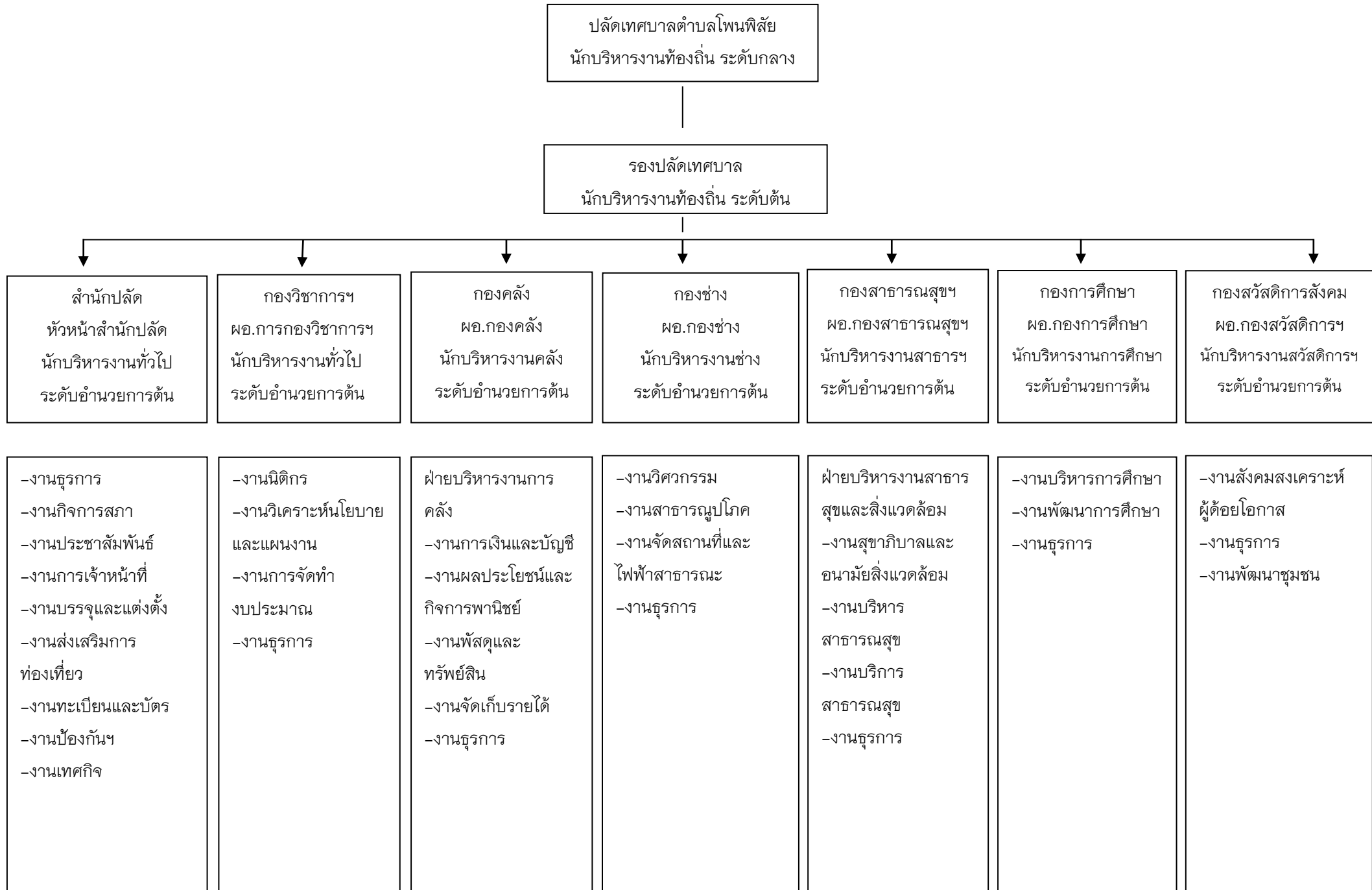
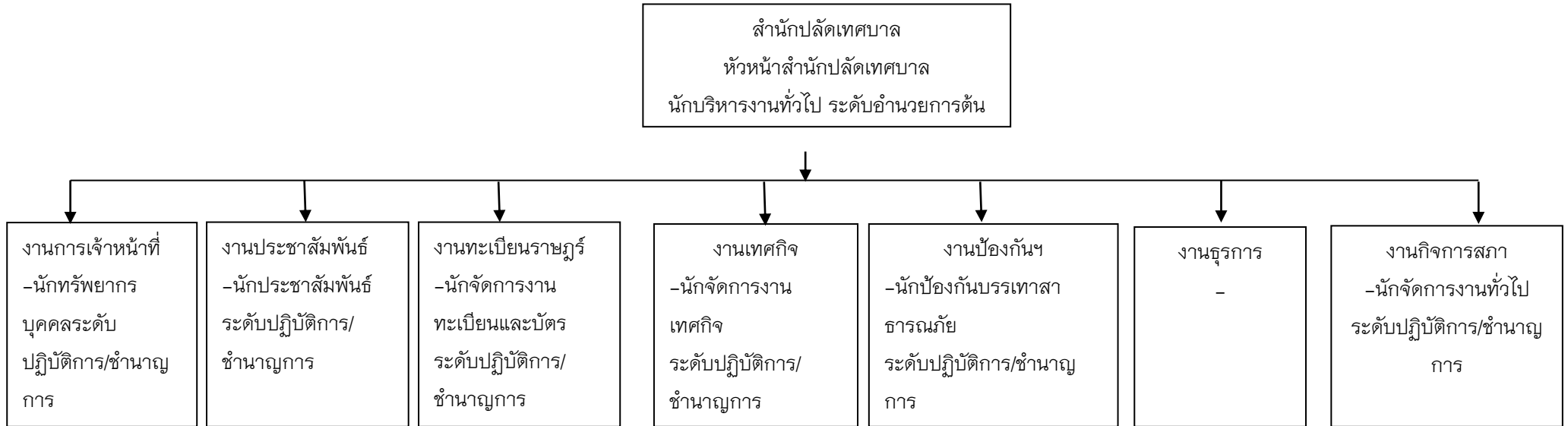


๑๐. แผนภูมิโครงสร้างการแบ่งส่วนราชการตามแผนอัตรากำลัง ๓ ปี



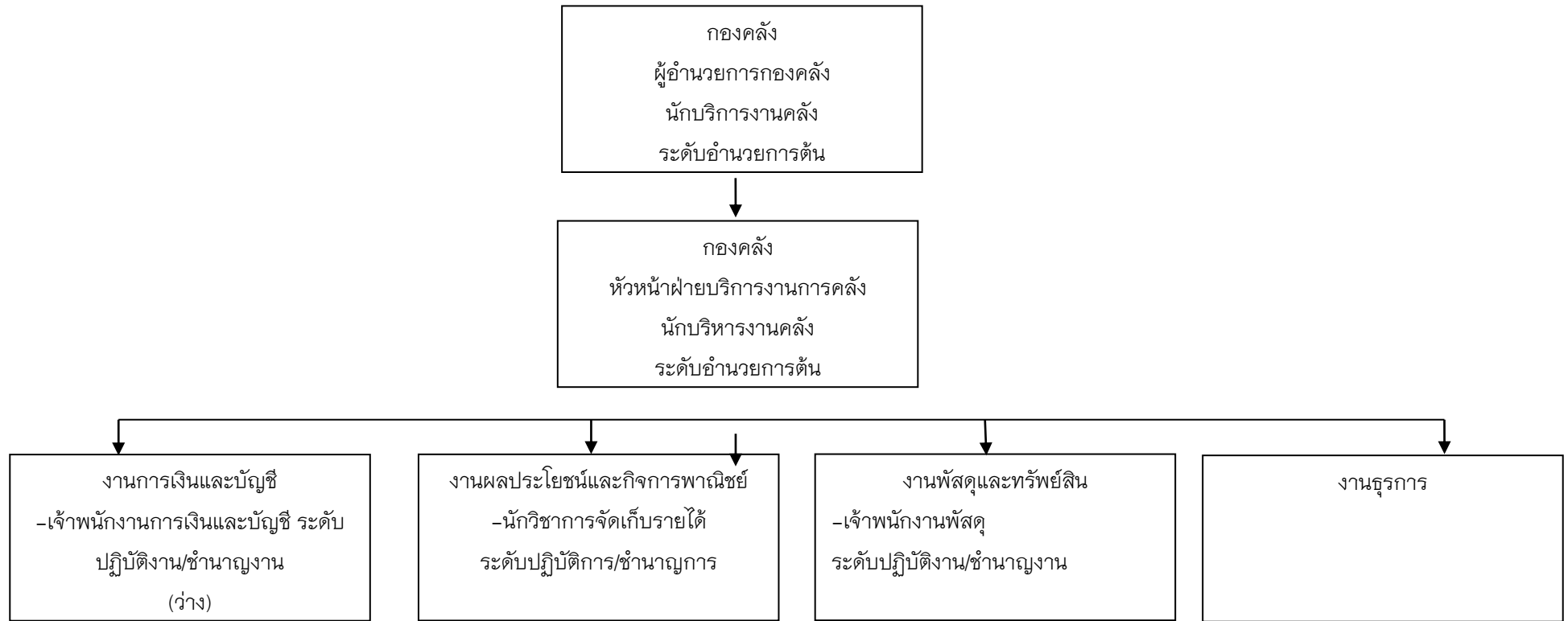
๑๓. แผนภูมิโครงสร้างการแบ่งส่วนราชการตามแผนอัตรากำลัง ๓ ปี



นักทรัพยากรบุคคล (๑) (ปก/ชก) นักประชาสัมพันธ์ (๑) (ปก/ชก) นักจัดการงานทะเบียนและบัตร (๑) (ปก/ชก) นักจัดการงานเทคนิค (๑) (ปก/ชก) นักป้องกันบรรเทาสาธารณภัย (๑) (ปก/ชก) นักจัดการงานทั่วไป (๑) (ปก/ชก)
 พนักงานขับรถยนต์ (ลูกจ้างประจำ) (๕) พนักงานวิทยุ (ลูกจ้างประจำ) (๑)
 ผู้ช่วยเจ้าหน้าที่ทะเบียนและบัตร (ลูกจ้างตามภารกิจ) (๒) พนักงานดับเพลิง (ลูกจ้างตามภารกิจ) (๔) แม่ครัว (ลูกจ้างตามภารกิจ) (๑)
 พนักงานจ้างทั่วไป
 พนักงานจ้างช่วยงานนักทรัพยากรบุคคล (๑) พนักงานจ้างช่วยงานธุรการ (๑) พนักงานจ้างช่วยงานสภา (๑) พนักงานจ้างช่วยงานป้องกันฯ (๑)

ระดับ/จำนวน	อำนาจการ			วิชาการ			ทั่วไป		ลูกจ้างประจำ	พนักงานจ้างตามภารกิจ	พนักงานจ้างทั่วไป
	ต้น	กลาง	สูง	ปก/ชก	ชพ	ชช	ปง/ชง				
ปัจจุบัน	-	-	-	๖	-	-	-	-	๔	๓/	๔

๑๓. แผนภูมิโครงสร้างการแบ่งส่วนราชการ



ผู้อำนวยการกองคลัง ระดับ ต้น เจ้าพนักงานการเงินและบัญชี (๑) (ปง/ชง) นักวิชาการจัดเก็บรายได้ (๑ป) (ปก/ชก) เจ้าพนักงานพัสดุ (๑) (ปง/ชง)

เจ้าหน้าที่ทะเบียนทรัพย์สิน (ลูกจ้างประจำ) (๑) ลูกมือแผนที่ภาษี (ลูกจ้างประจำ) (๑)

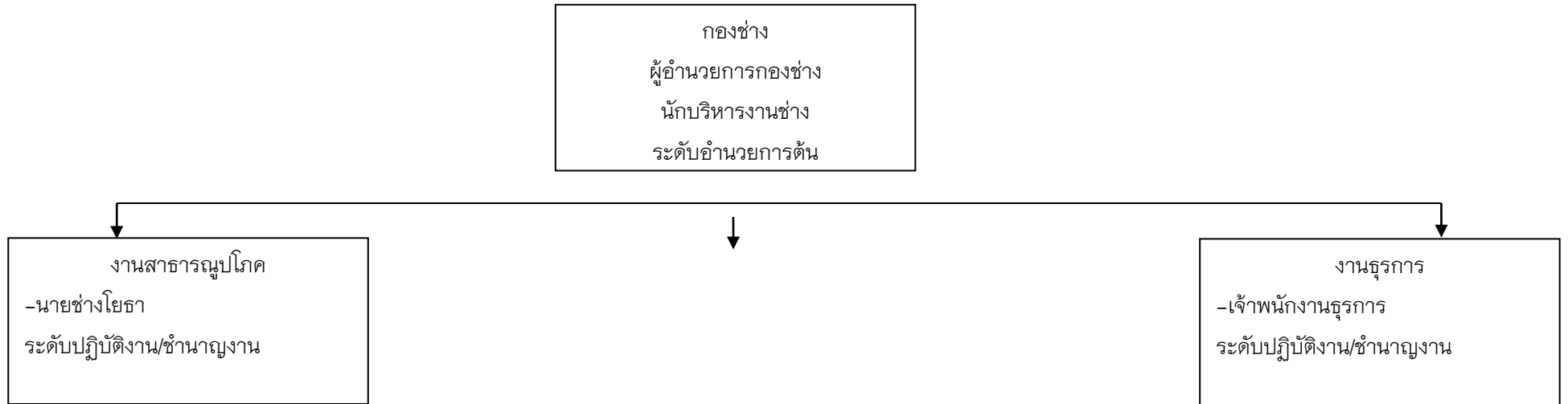
ผู้ช่วยเจ้าหน้าที่จัดเก็บรายได้(ลูกจ้างตามภารกิจ) (ว่าง) ผู้ช่วยเจ้าหน้าที่การเงินและบัญชี (ลูกจ้างตามภารกิจ) (๑)

พนักงานจ้างทั่วไป

พนักงานจ้างทั่วไปช่วยงานพัสดุ (๑) พนักงานจ้างทั่วไปช่วยงานการเงินและบัญชี (๑)

ระดับ/จำนวน	อำนาจการ			วิชาการ			ทั่วไป		ลูกจ้างประจำ	พนักงานจ้างตามภารกิจ	พนักงานจ้างทั่วไป
	ต้น	กลาง	สูง	ปก/ชก	ชพ	ชช	ปง/ชง				
ปัจจุบัน											
จำนวนพนักงานเทศบาล	๑	-	-	๑	-	-	๑	-	๒	๑	๒

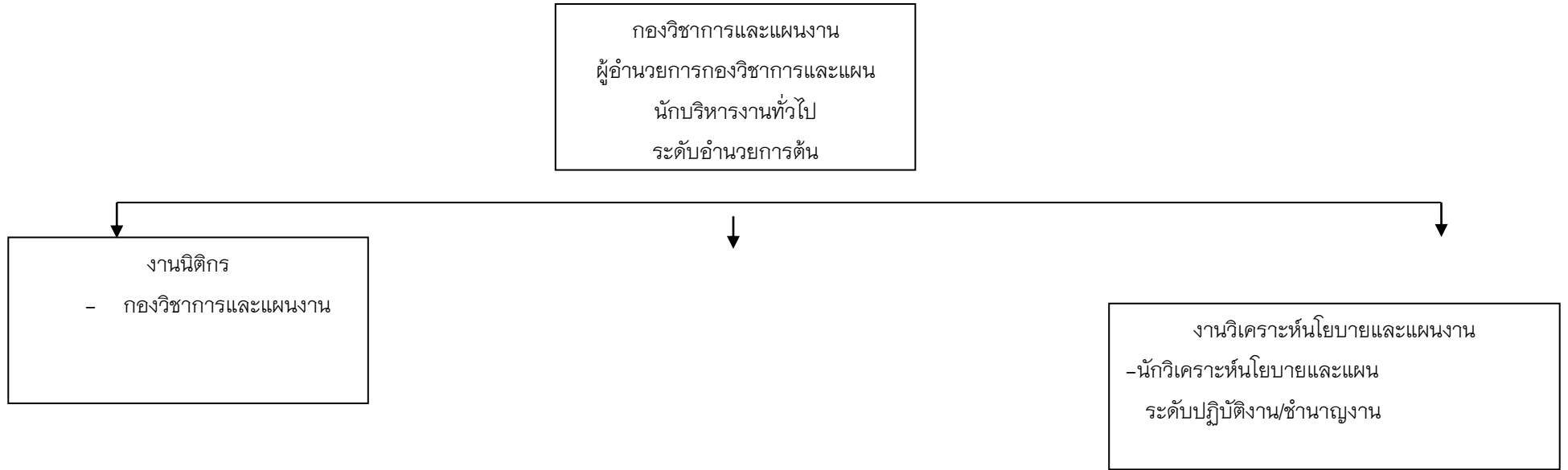
๑๓.แผนภูมิโครงสร้างการแบ่งส่วนราชการตามแผนอัตรากำลัง ๓ ปี



ผู้อำนวยการกองช่าง ระดับต้น นายช่างโยธา (๑) (ชง) เจ้าพนักงานธุรการ (๑) (ปง/ชง)
 ผู้ช่วยช่างโยธา (๑) (ลูกจ้างประจำ)
 พนักงานดูแลสวน (๑) (พนักงานจ้างตามภารกิจ) ผู้ช่วยช่าง (๑) (พนักงานจ้างตามภารกิจ)
 พนักงานจ้างทั่วไป
 พนักงานจ้างทั่วไปช่วยงานช่าง (๑) พนักงานช่างทั่วไปช่วยงานดูแลสวน (๑)

ระดับ/จำนวน	อำนาจการ			วิชาการ			ทั่วไป		ลูกจ้างประจำ	พนักงานจ้างตามภารกิจ	พนักงานจ้างทั่วไป
	ต้น	กลาง	สูง	ปก/ชก	ชพ	ชช	ปง/ชง				
ปัจจุบัน											
จำนวนพนักงานเทศบาล	๑	-	-	-	-	-	๒	-	๑	๒	๒

๑๓. แผนภูมิโครงสร้างการแบ่งส่วนราชการตามแผนอัตรากำลัง ๓ ปี



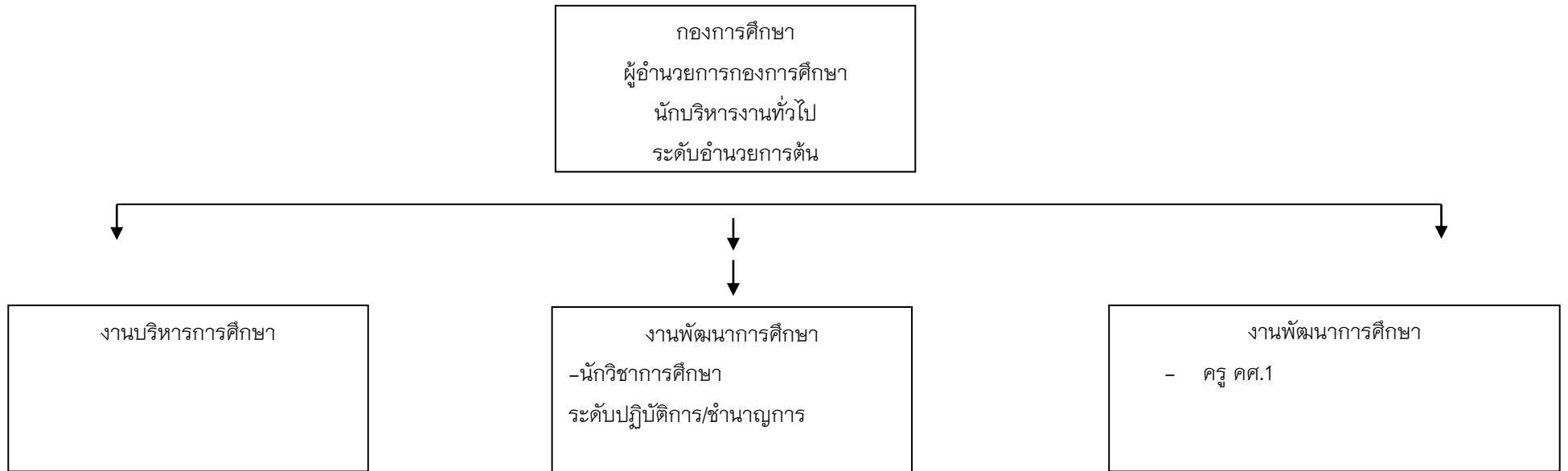
นักวิเคราะห์นโยบายและแผน (๑) (ศพ)

พนักงานจ้างทั่วไป

พนักงานจ้างทั่วไปช่วยงานนักวิเคราะห์นโยบาย (๑)

ระดับ/จำนวน	อำนาจการ			วิชาการ			ทั่วไป		ลูกจ้างประจำ	พนักงานจ้างตามภารกิจ	พนักงานจ้างทั่วไป
	ต้น	กลาง	สูง	ปก/ชก	ศพ	ชช	ปง/ชง				
ปัจจุบัน											
จำนวนพนักงานเทศบาล	๑	-	-	๑	-	-	-	-	-	-	๑

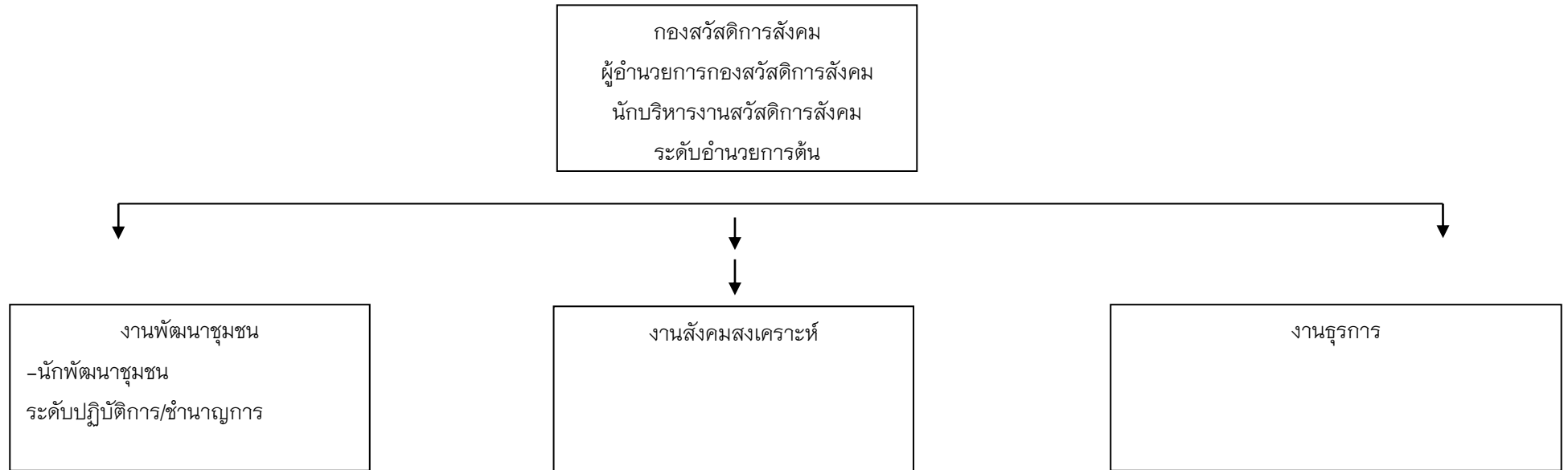
๑๓. แผนภูมิโครงสร้างการแบ่งส่วนราชการตามแผนอัตรากำลัง ๓ ปี



- นักวิชาการศึกษา (๑) (ปก/ชก) ครู (๓)
- ผู้ดูแลเด็กเล็ก (๔) (พนักงานตามภารกิจ)
- พนักงานจ้างทั่วไปศูนย์เด็กเล็ก (๑)
- พนักงานจ้างทั่วไปช่วยงานการศึกษา (๒)

ระดับ/จำนวน	อำนาจการ			วิชาการ			ทั่วไป		ครู	ลูกจ้างประจำ	พนักงานจ้างตามภารกิจ	พนักงานจ้างทั่วไป
	ต้น	กลาง	สูง	ปก/ชก	ชพ	ชช	ปง/ชง					
ปัจจุบัน				๑	-	-	-	-	๓	-	๔	๒
จำนวนพนักงานเทศบาล	-	-	-	๑	-	-	-	-	๓	-	๔	๒

๑๓.แผนภูมิโครงสร้างการแบ่งส่วนราชการตามแผนอัตรากำลัง ๓ ปี



ผู้อำนวยการกองสวัสดิการสังคม ระดับต้น
นักพัฒนาชุมชน (๑) (ปก/ชก)

ระดับ/จำนวน	อำนาจการ			วิชาการ			ทั่วไป		ลูกจ้างประจำ	พนักงานจ้างตามภารกิจ	พนักงานจ้างทั่วไป
	ต้น	กลาง	สูง	ปก/ชก	ชพ	ชช	ปง/ชง				
ปัจจุบัน				ปก/ชก	ชพ	ชช	ปง/ชง				
จำนวนพนักงานเทศบาล	๑	-	-	๑	-	-	-	-	-	-	-