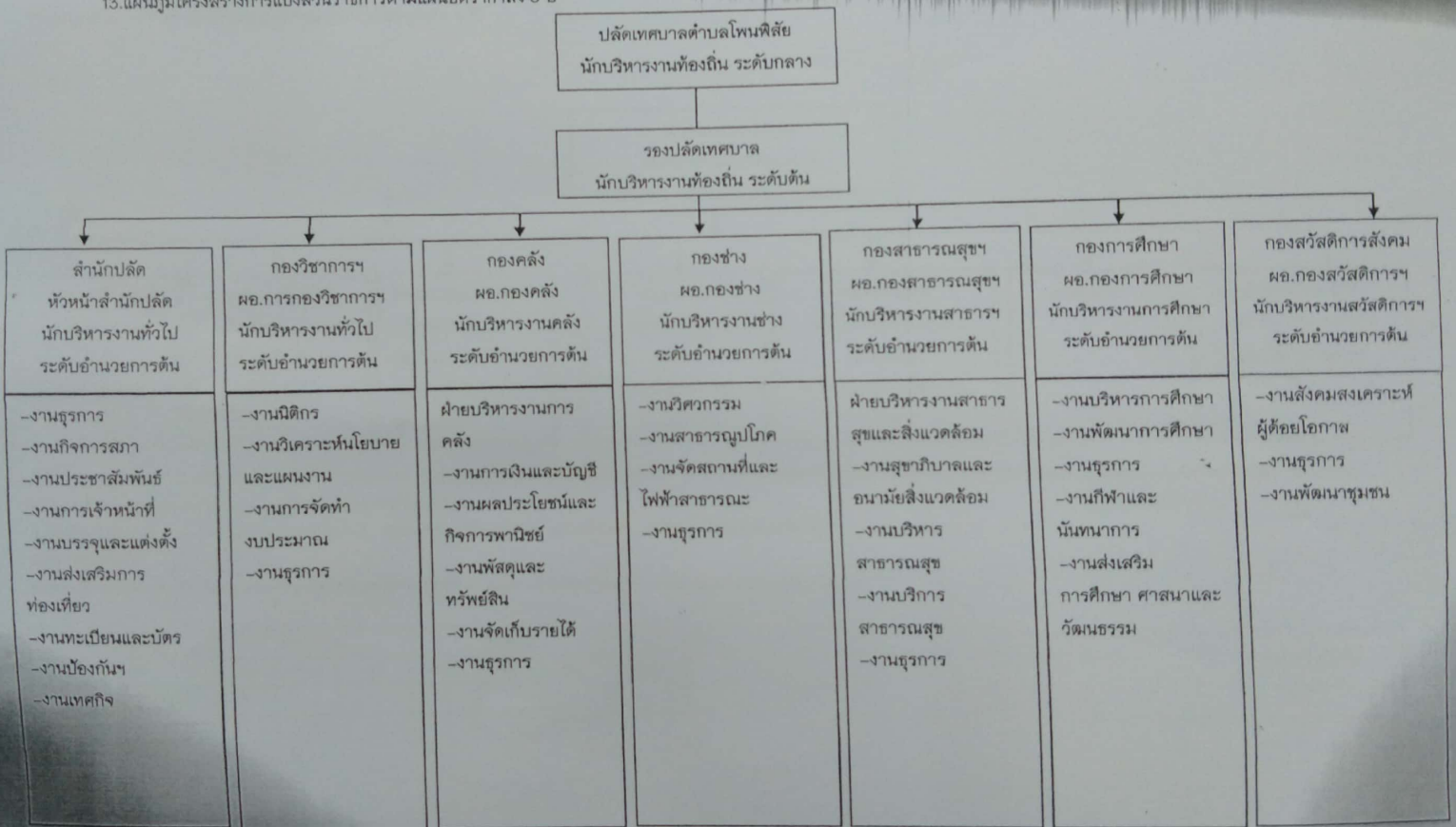
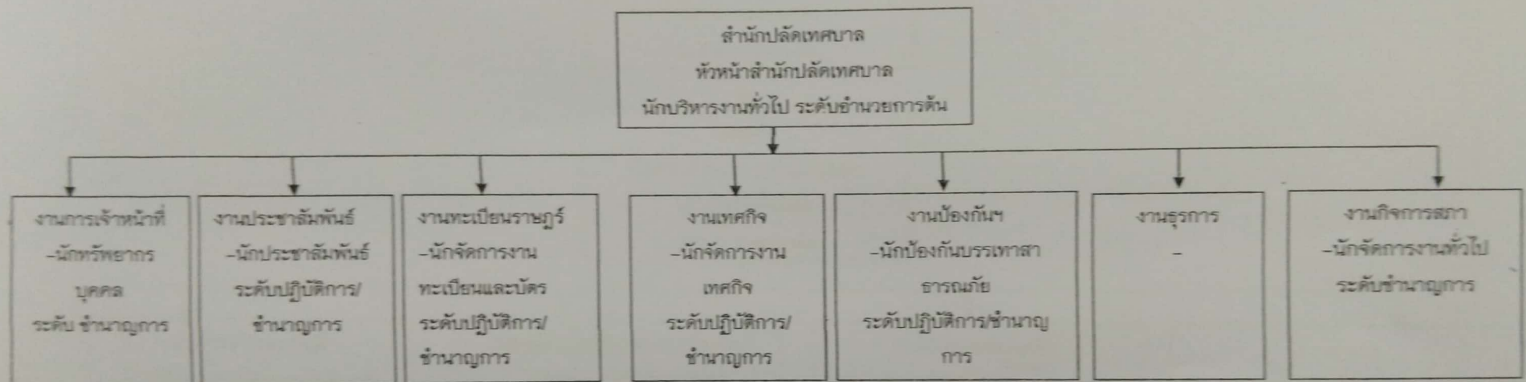


13. แผนภูมิโครงสร้างการแบ่งส่วนราชการตามแผนอัตรากำลัง 3 ปี

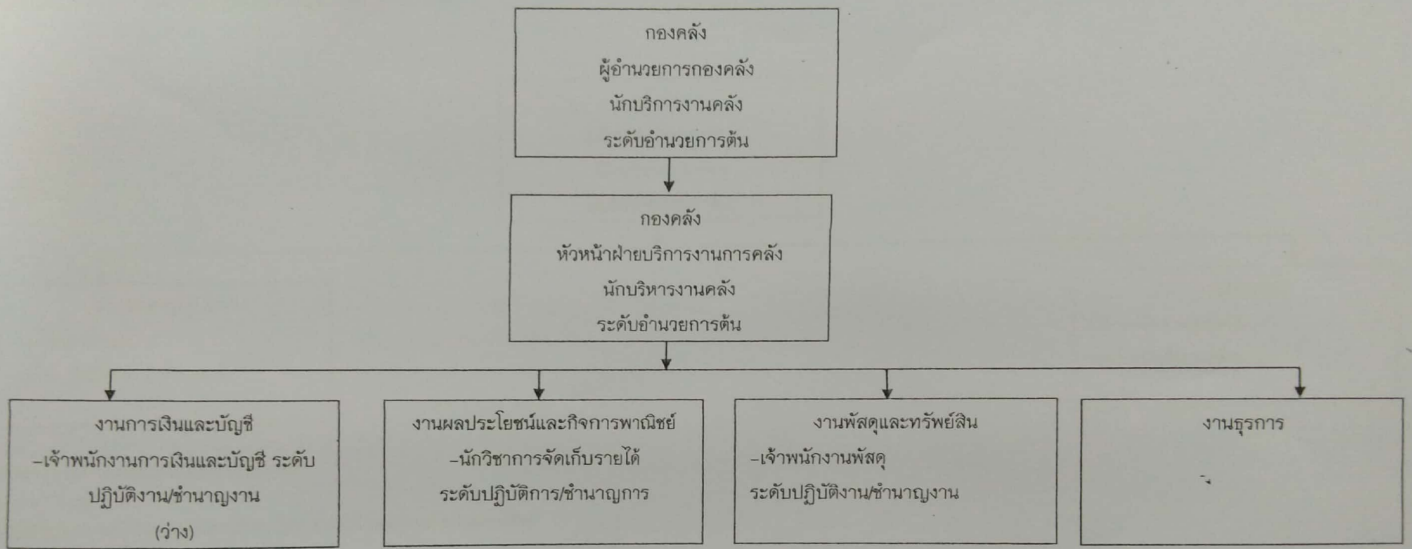


15. แผนภูมิโครงสร้างการแบ่งส่วนราชการตามแผนอัตรากำลัง 3 ปี



นักทรัพยากรบุคคล (1) (ปก/ชก) นักประชาสัมพันธ์ (1) (ปก/ชก) นักจัดการงานทะเบียนและบัตร (1) (ปก/ชก) นักจัดการงานเทคนิค (1) (ปก/ชก) นักป้องกันบรรเทาสาธารณภัย (1) (ปก/ชก) นักจัดการงานทั่วไป (1) (ปก/ชก)
 พนักงานขับรถยนต์ (ลูกจ้างประจำ) (5) พนักงานวิทยุ (ลูกจ้างประจำ) (1)
 ผู้ช่วยเจ้าหน้าที่ทะเบียนและบัตร (ลูกจ้างตามภารกิจ) (2) พนักงานดับเพลิง (ลูกจ้างตามภารกิจ) (4) แม่ครัว (ลูกจ้างตามภารกิจ) (1)
 พนักงานจ้างทั่วไป
 พนักงานจ้างช่วยงานนักทรัพยากรบุคคล (1) พนักงานจ้างช่วยงานธุรการ (1) พนักงานจ้างช่วยงานสภา (1) พนักงานจ้างช่วยงานป้องกันฯ (1)

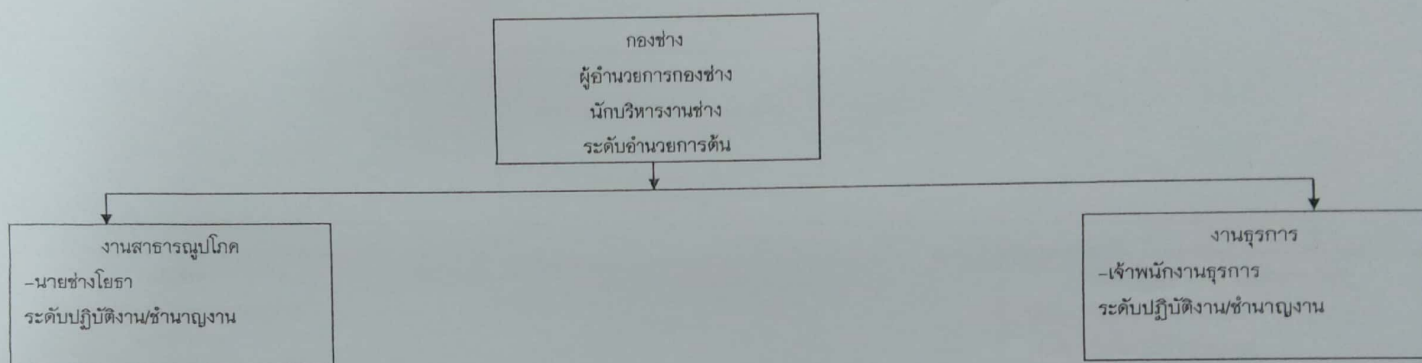
ระดับจำนวน	ชำนาญการ			วิชาการ				ทั่วไป		ลูกจ้างประจำ	พนักงานจ้างตามภารกิจ	พนักงานจ้างทั่วไป
	ต้น	กลาง	สูง	ปกชก	ชพ	ชร	ปจชง					
จำนวนพนักงานเทศบาล	1			6	-	-	-	-		4	7	4



เจ้าพนักงานการเงินและบัญชี (1) (ปง/ชง) นักวิชาการจัดเก็บรายได้ (1ป) (ปก/ชก) เจ้าพนักงานพัสดุ (1) (ปง/ชง)
 เจ้าหน้าที่ทะเบียนทรัพย์สิน (ลูกจ้างประจำ) (1) ลูกมือแผนที่ภาษี (ลูกจ้างประจำ) (1)
 ผู้ช่วยเจ้าหน้าที่จัดเก็บรายได้(ลูกจ้างตามภารกิจ) (ว่าง) ผู้ช่วยเจ้าหน้าที่การเงินและบัญชี (ลูกจ้างตามภารกิจ) (1)
 พนักงานจ้างทั่วไป
 พนักงานจ้างทั่วไปช่วยงานพัสดุ (1) พนักงานจ้างทั่วไปช่วยงานการเงินและบัญชี (1)

ระดับ/จำนวน	อำนาจการ			วิชาการ			ทั่วไป		ลูกจ้างประจำ	พนักงานจ้างตามภารกิจ	พนักงานจ้างทั่วไป
	ต้น	กลาง	สูง	ปก/ชก	ชพ	ชช	ปง/ชง				
ปัจจุบัน											
จำนวนพนักงานเทศบาล	1	-	-	1	-	-	1	-	2	2	2

13. แผนภูมิโครงสร้างการแบ่งส่วนราชการตามแผนอัตรากำลัง 3 ปี



นายช่างโยธา (1) (ชง) เจ้าพนักงานธุรการ (1) (ปง/ชง)

ผู้ช่วยช่างโยธา (1) (ลูกจ้างประจำ)

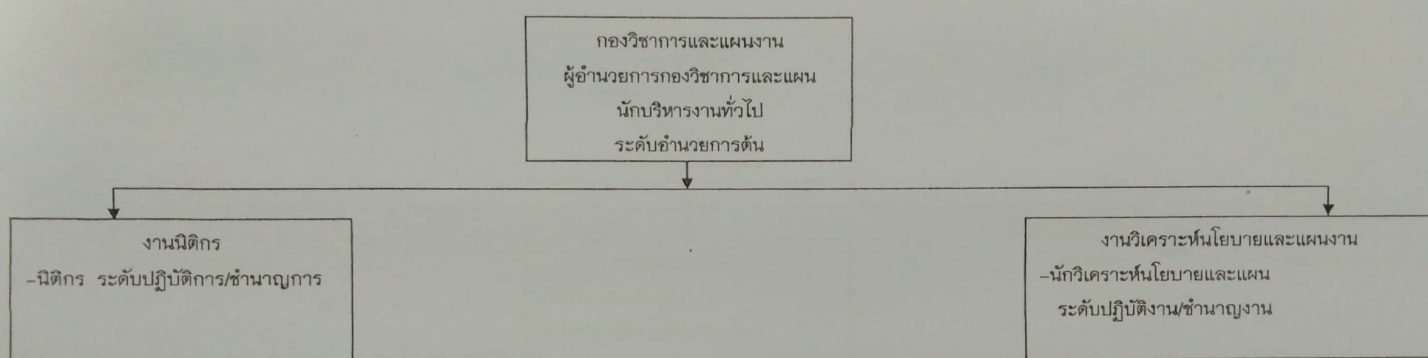
พนักงานดูแลสวน (1) (พนักงานจ้างตามภารกิจ) ผู้ช่วยช่าง (1) (พนักงานจ้างตามภารกิจ)

พนักงานจ้างทั่วไป

พนักงานจ้างทั่วไปช่วยงานช่าง (1) พนักงานจ้างทั่วไปช่วยงานดูแลสวน (1)

ระดับ/จำนวน	อำนาจการ			วิชาการ			ทั่วไป		ลูกจ้างประจำ	พนักงานจ้างตามภารกิจ	พนักงานจ้างทั่วไป
	ต้น	กลาง	สูง	ปก/ชก	ชพ	ชท	ปง/ชง				
ปัจจุบัน											
จำนวนพนักงานเทศบาล	1	-	-	-	-	-	3	-	1	3	2

13. แผนภูมิโครงสร้างการแบ่งส่วนราชการตามแผนอัตรากำลัง 3 ปี



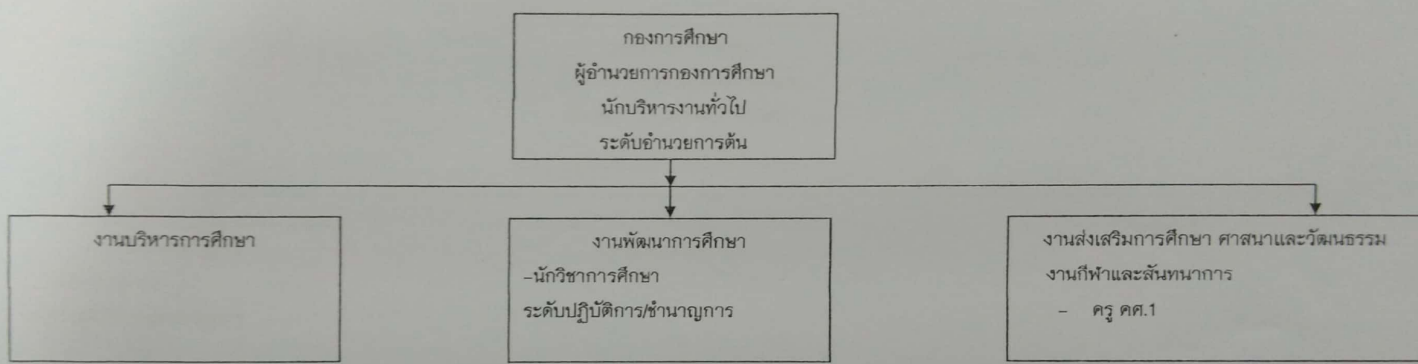
นิติกร (1) (ปก/ชพ) นักวิเคราะห์นโยบายและแผน (1) (ชพ)

พนักงานจ้างทั่วไป

พนักงานจ้างทั่วไปช่วยงานนักวิเคราะห์นโยบาย (1)

ระดับ/จำนวน	ผู้อำนวยการ			วิชาการ			ทั่วไป		ลูกจ้างประจำ	พนักงานจ้างตามภารกิจ	พนักงานจ้างทั่วไป
	ต้น	กลาง	สูง	ปก/ชก	ชพ	ชช	ปง/ชง				
ปัจจุบัน											
จำนวนพนักงานเทศบาล	1	-	-	-	1	-	-	-	-	-	1

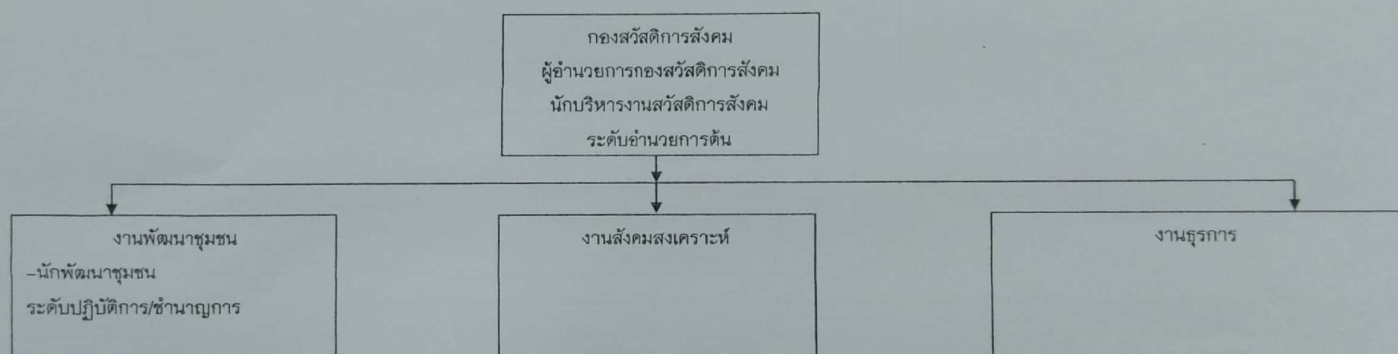
13.แผนภูมิโครงสร้างการแบ่งส่วนราชการตามแน้อัตรากำลัง 3 ปี



นักวิชาการศึกษา (1) ปก/ชก) ครู คศ.1 (3)
 ผู้ดูแลเด็กเล็ก (4) (พนักงานตามภารกิจ)
 พนักงานจ้างทั่วไป
 พนักงานจ้างทั่วไปช่วยงานการศึกษา (2)

ระดับ/จำนวน	ส่วนราชการ			วิชาการ			ทั่วไป		ครู คศ.1	ลูกจ้างประจำ	พนักงานจ้างตามภารกิจ	พนักงานจ้างทั่วไป
	ต้น	กลาง	สูง	ปก/ชก	ชพ	ชช	ปง/ชง					
ปัจจุบัน												
จำนวนพนักงานเทศบาล	-	-	-	1	-	-	-	-	3	-	5	3

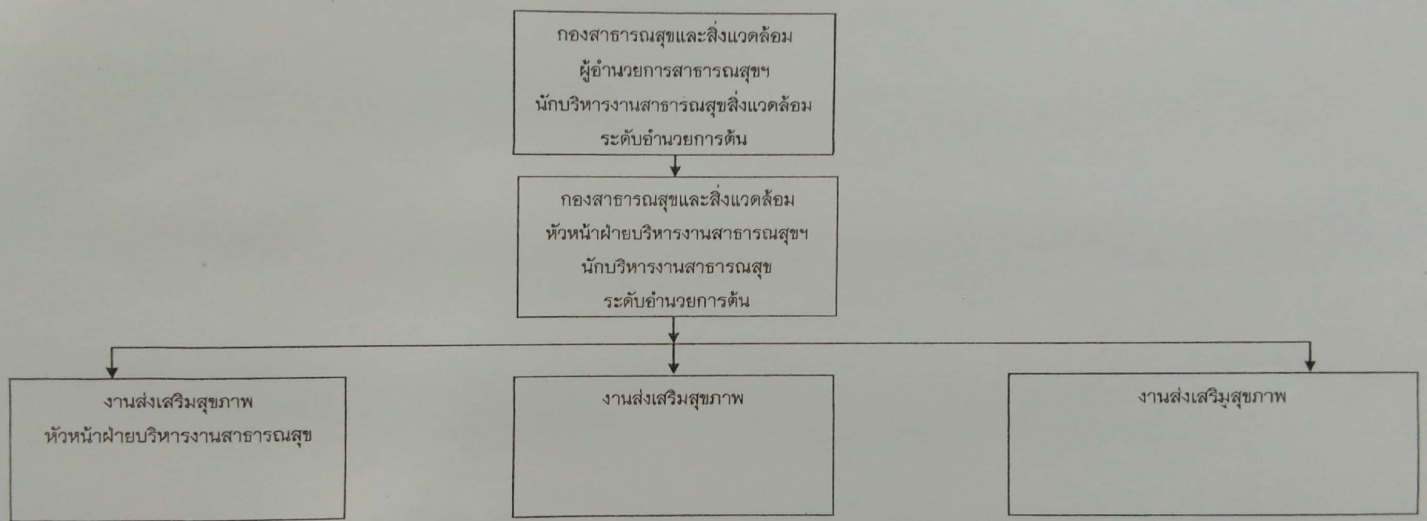
13. แผนภูมิโครงสร้างการแบ่งส่วนราชการตามแผนอัตราค่าจ้าง 3 ปี



นักพัฒนาชุมชน (1) ปก/ชก

ระดับ/จำนวน	ชำนาญการ			วิชาการ			ทั่วไป		ลูกจ้างประจำ	พนักงานจ้างตามภารกิจ	พนักงานจ้างทั่วไป
	ต้น	กลาง	สูง	ปก/ชก	ชพ	ชช	ปง/ชง				
ปัจจุบัน											
จำนวนพนักงานเทศบาล	1	-	-	1	-	-	-	-	-	-	-

13. แผนภูมิโครงสร้างการแบ่งส่วนราชการตามแผนอัตรากำลัง 3 ปี



พนักงานชั่วคราว (2) (พนักงานจ้างตามภารกิจ) พนักงานเก็บ/ขนขยะ (4) (พนักงานจ้างตามภารกิจ) คนงานประจำรถขยะ (4) (พนักงานจ้างตามภารกิจ)

พนักงานจ้างทั่วไป

พนักงานจ้างทั่วไปชั่วคราว (1)

ระดับ/จำนวน	อำนาจการ			วิชาการ			ทั่วไป		ลูกจ้างประจำ	พนักงานจ้างตามภารกิจ	พนักงานจ้างทั่วไป
	ต้น	กลาง	สูง	ปฎ/ชก	ชพ	ชช	ปง/ชง				
ปัจจุบัน											
จำนวนพนักงานเทศบาล	1	-	-	-	-	-	-	-	-	10	2